



SIMON

we create fire safety



RAUCH- UND
WÄRMEABLEITUNG



RAUCH- UND
FEUERSCHUTZVORHÄNGE



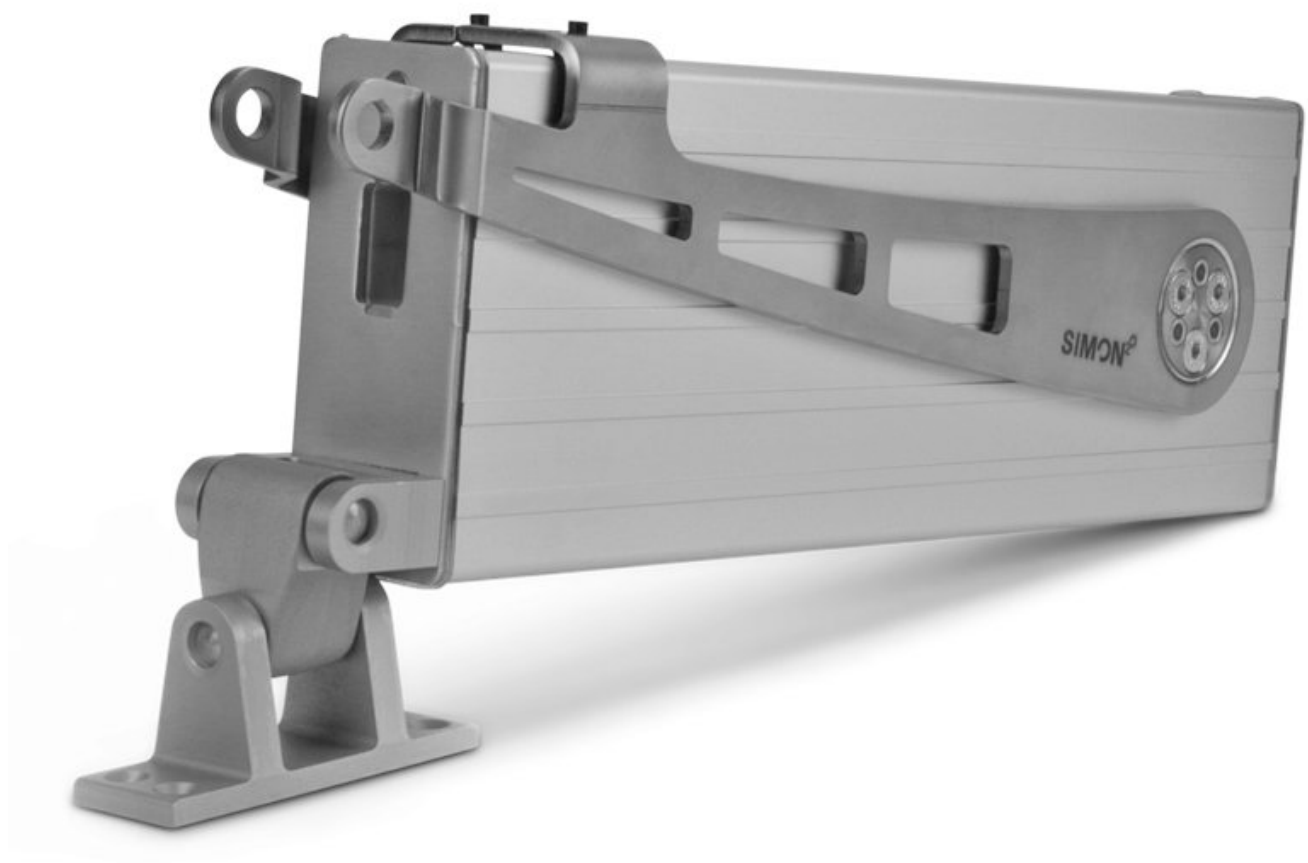
NATÜRLICHE
LÜFTUNG

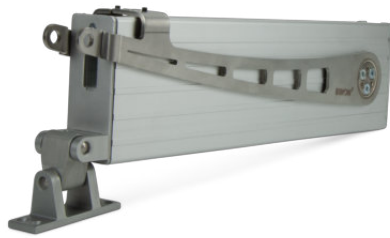
SIMON PROtec Katalog

Version: 12.08.2021

SIMON
we create fire safety





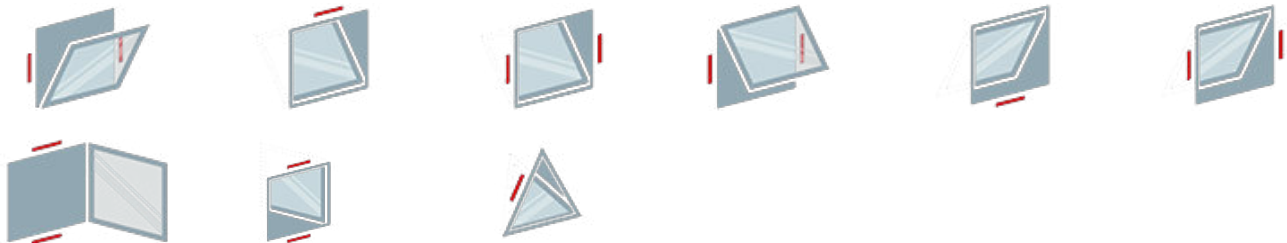


Technische Daten



Eingangsspannung	24 V DC
Nennstrom	2.0 A / 2.6 A / 3.0 A
Hublängen	530, 710, 960, 1200 mm
Max. Zug- / Druckkraft	500 N / 750 N / 800 N / 1000 N
Laufgeschwindigkeit	ca. 14 mm/s
Schutzart	IP 54 / IP 65 auf Anfrage
Einschaltdauer	30 %

MONTAGEPOSITION



TECHNISCHE DATEN

Matchcode	PA-KL2
Produktname	Klapparm ² PA-KL ²
Eigenschaften	3 Jahre Garantie SICO Synchro RWA VENT Eingang 24 VDC NRWG tauglich
Eingangsspannung	24 V DC
Nennstrom	2.0 A / 2.6 A / 3.0 A
Eingangsspannungsbereich	- 15 % / + 25 %
Restwelligkeit	500 mV
Hublängen	530, 710, 960, 1200 mm
Max. Zug- / Druckkraft	500 N / 750 N / 800 N / 1000 N
Abschaltung	Integrierte Lastabschaltung über Mikroprozessor
Laufgeschwindigkeit	ca. 14 mm/s
Schutzart	IP 54 / IP 65 auf Anfrage
Einschaltdauer	30 %
Umgebungstemperaturbereich	- 5° C bis + 70 °C
Gewicht	ca. 5.5 kg
Montageart	aufgesetzt
Gehäuse	Aluminiumgehäuse E6 / EV1 eloxiert
Anschlüsse	SICO PLUG Anschluss. Exklusive Anschlussleitung / -set.

ARTIKELLISTE

Hub 530 mm

Artikelnr.	Matchcode
M2 2006	PA-KL²-K-50/530
M2 2006 S	PA-KL²-K-50/530-S
M2 2007	PA-KL²-K-80/530
M2 2007 S	PA-KL²-K-80/530-S

Hub 710 mm

Artikelnr.	Matchcode
M2 2001	PA-KL²-50/710
M2 2001 S	PA-KL²-50/710-S
M2 2002	PA-KL²-80/710
M2 2002 S	PA-KL²-80/710-S
M2 2003	PA-KL²-100/710
M2 2003 S	PA-KL²-100/710-S

Hub 960 mm

Artikelnr.	Matchcode
M2 2004	PA-KL²-M-75/960
M2 2004 S	PA-KL²-M-75/960-S

Hub 1200 mm

Artikelnr.	Matchcode
M2 2005	PA-KL²-L-55/1200
M2 2005 S	PA-KL²-L-55/1200-S



Technische Daten



Eingangsspannung	24 V DC
Nennstrom	1.2 A - 3.0 A
Öffnungswinkel	122 °
Max. Zug- / Druckkraft	300 N / 500 N / 800 N
Laufgeschwindigkeit	ca. 2 °/s
Schutzart	IP54
Einschaltdauer	30 %

MONTAGEPOSITION



TECHNISCHE DATEN

Matchcode	PA-KL2-T
Produktname	Klapparm ² PA-KL ² -T Türöffner
Eigenschaften	3 Jahre Garantie SICO RWA VENT Eingang 24 VDC NRWG tauglich
Eingangsspannung	24 V DC
Nennstrom	1.2 A - 3.0 A
Eingangsspannungsbereich	- 15 % / + 25 %
Restwelligkeit	500 mV
Öffnungswinkel	122 °
Max. Zug- / Druckkraft	300 N / 500 N / 800 N
Abschaltung	Integrierte Lastabschaltung mit Mikroprozessor
Laufgeschwindigkeit	ca. 2 °/s
Schutzart	IP54
Einschaltdauer	30 %
Umgebungstemperaturbereich	0 °C - +75 °C
Gewicht	ca. 5 kg
Montageart	aufgesetzt
Gehäuse	Aluminiumgehäuse E6 / EV1 eloxiert
Anschlüsse	SICO PLUG Anschluss. Exklusive Anschlussleitung / -set.

ARTIKELLISTE

Artikelnr.	Matchcode
M2 2020	PA-KL²-T-30/122deg
M2 2021	PA-KL²-T-50/122deg
M2 2022	PA-KL²-T-80/122deg
M2 2023	PA-KL²-T-K-50/122deg



Technische Daten



Eingangsspannung	24 V DC
Nennstrom	1.1 A / 1.5 A
Öffnungswinkel	140 °
Max. Zug- / Druckkraft	500 N
Laufgeschwindigkeit	ca. 3°/s
Schutzart	IP 54
Einschaltdauer	30 %

MONTAGEPOSITION



TECHNISCHE DATEN

Matchcode	PA-KL2-DF
Produktname	Klapparm ² PA-KL ² -DF Drehflügel
Eigenschaften	3 Jahre Garantie SICO Synchro RWA VENT Eingang 24 VDC NRWG tauglich
Eingangsspannung	24 V DC
Nennstrom	1.1 A / 1.5 A
Eingangsspannungsbereich	- 15 % / + 15 %
Restwelligkeit	500 mV
Öffnungswinkel	140 °
Max. Zug- / Druckkraft	500 N
Abschaltung	Integrierte Lastabschaltung mit Mikroprozessor
Laufgeschwindigkeit	ca. 3°/s
Schutzart	IP 54
Einschaltdauer	30 %
Umgebungstemperaturbereich	0 °C bis +70 °C
Gewicht	ca. 4 kg
Montageart	aufgesetzt
Gehäuse	Aluminiumgehäuse E6 / EV1 eloxiert
Anschlüsse	SICO PLUG Anschluss. Exklusive Anschlussleitung / -set.

ARTIKELLISTE

Artikelnr.	Matchcode
M2 2024	PA-KL²-DF-50/140deg
M2 2024 S	PA-KL²-DF-50/140deg-S
M2 2025	PA-KL²-DF-K-50/140deg
M2 2025 S	PA-KL²-DF-K-50/140deg-S



Technische Daten



TECHNISCHE DATEN

Matchcode	Zubehör Klapparm ²
Produktname	Zubehör Klapparm ²
Eigenschaften	RWA VENT

ARTIKELLISTE

Artikelnr.	Matchcode
S2 1050	Z-KL²-IP65
S2 1050 A	Z-KL²-BWS

Zubehör Klapparm² EA-KL² / PA-KL²

Artikelnr.	Matchcode
K2 1608	K-KL²-M-OK
K2 1609	K-KL²-S-OK
K2 1610	K-KL²-M
K2 1611	K-KL²-I
K2 1612	K-KL²-S
K2 1613	K-KL²-M(S)-AW57RO
K2 1616	K-KL²-M(S)-RAICO105D
K2 1617	Z-K-KL-DP25
K2 1623	K-KL²-M(S)-RAICO100/120RI
K2 1624	K-KL²-WICONA-LI
K2 1625	K-KL²-WICONA-RE
K2 1628	K-KL²-M3D
K2 1647	K-KL²-L-WICONA-LI
K2 1648	K-KL²-L-WICONA-RE
K2 1649	K-KL²-L-RAICO105D-LI
K2 1650	K-KL²-L-RAICO105D-RE
K2 1651	K-KL²-L-LK-LI

K2 1652	K-KL²-L-LK-RE
K2 1653	K-KL²-L-AWS57RO-LI
K2 1654	K-KL²-L-AWS57RO-RE
K2 1680	Z-K-KL2-DP5
K2 1681	Z-K-KL2-DP10
K2 1682	Z-K-KL2-DP17
K2 1683	Z-K-KL2-DP22

Zubehör Klapparm² Drehflügel EA-KL²-DF / PA-KL²-DF

Artikelnr.	Matchcode	
K2 1695	K-KL²-DF-800	
K2 1696	K-KL²-DF-600	
K2 1697	K-KL²-DF-400	

Zubehör Klapparm² Türöffner EA-KL²-T / PA-KL²-T

Artikelnr.	Matchcode	
K2 1620	K-KL²-T-MW	
K2 1621	K-KL²-T-MP	
K2 1660	K-KL²-T-80-MW	



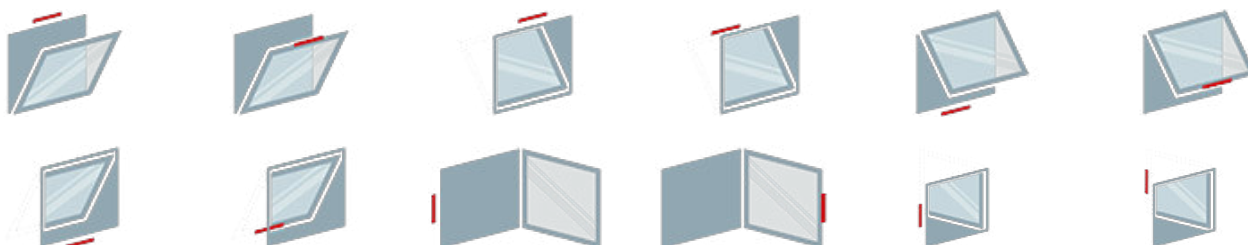


Technische Daten



Eingangsspannung	24 V DC
Nennstrom	1 A
Hublängen	400 mm, 600 mm, 800 mm, 1000 mm, 1200 mm
Max. Zug- / Druckkraft	300 N / 400 N
Laufgeschwindigkeit	9.7 mm/s
Schutzart	IP32
Einschaltdauer	30 %

MONTAGEPOSITION



TECHNISCHE DATEN

Matchcode	EA-K-30
Produktname	Kettenantrieb EA-K-30
Eigenschaften	3 Jahre Garantie Simon Link Tandem RWA VENT Eingang 24 VDC NRWG tauglich
Eingangsspannung	24 V DC
Nennstrom	1 A
Eingangsspannungsbereich	- 15 % / + 15 %
Hublängen	400 mm, 600 mm, 800 mm, 1000 mm, 1200 mm
Max. Zug- / Druckkraft	300 N / 400 N
Abschaltung	Integrierte elektronische Lastabschaltung
Laufgeschwindigkeit	9.7 mm/s
Schutzart	IP32
Einschaltdauer	30 %
Umgebungstemperaturbereich	-5 °C - 75 °C
Gewicht	ca. 2 kg
Montageart	aufgesetzt
Gehäuse	Alu-Profilgehäuse EV1 eloxiert (optional: Beschichtung nach RAL oder DB, auf Anfrage)
Anschlüsse	Silikonanschlussleitung 5 x 0,75 mm ² (Länge 3.000 mm)

ARTIKELLISTE

Artikelnr.	Matchcode
M2 5315	EA-K-30/400-T
M2 5315 DA	EA-K-30/400-T-DA
M2 5316	EA-K-30/600-T
M2 5316 DA	EA-K-30/600-T-DA
M2 5317	EA-K-30/800-T
M2 5317 DA	EA-K-30/800-T-DA
M2 5318	EA-K-30/1000-T
M2 5318 DA	EA-K-30/1000-T-DA
M2 5319	EA-K-30/1200-T
M2 5319 DA	EA-K-30/1200-T-DA

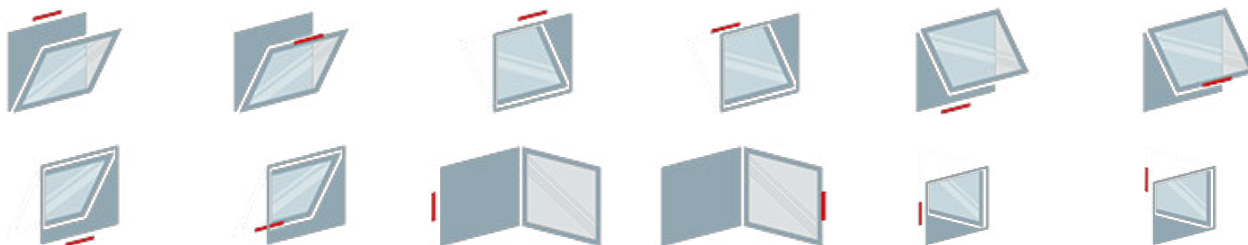


Technische Daten



Eingangsspannung	24 V DC
Nennstrom	1.4 A
Hublängen	300 / 600 / 750 / 1000 / 1200 mm
Max. Zug- / Druckkraft	500 N
Laufgeschwindigkeit	11 mm/s
Schutzart	IP32
Einschaltdauer	30 %

MONTAGEPOSITION



TECHNISCHE DATEN

Matchcode	EA-K-50
Produktname	Kettenantrieb EA-K-50
Eigenschaften	3 Jahre Garantie Simon Link Tandem RWA VENT Eingang 24 VDC NRWG tauglich
Eingangsspannung	24 V DC
Nennstrom	1.4 A
Eingangsspannungsbereich	- 15 % / + 15 %
Hublängen	300 / 600 / 750 / 1000 / 1200 mm
Max. Zug- / Druckkraft	500 N
Abschaltung	Integrierte, elektronische Lastabschaltung
Laufgeschwindigkeit	11 mm/s
Schutzart	IP32
Einschaltdauer	30 %
Umgebungstemperaturbereich	-5 °C - 75 °C
Gewicht	ca. 2,5 kg
Montageart	aufgesetzt
Gehäuse	Aluminium Profilgehäuse EV1 eloxiert (optional: Beschichtung nach RAL oder DB, auf Anfrage)
Anschlüsse	Silikonanschlussleitung; Soloantrieb: 3 x 0,75 mm ² (Länge 3.000 mm); Tandemantrieb: 6 x 0,75 mm ²

(Länge 3.000 mm)

ARTIKELLISTE

Artikelnr.	Matchcode
M2 5309	EA-K-50/300
M2 5309 T	EA-K-50/300-T
M2 5311	EA-K-50/600
M2 5311 T	EA-K-50/600-T
M2 5312	EA-K-50/750
M2 5312 T	EA-K-50/750-T
M2 5313	EA-K-50/1000
M2 5313 T	EA-K-50/1000-T
M2 5314	EA-K-50/1200
M2 5314 T	EA-K-50/1200-T

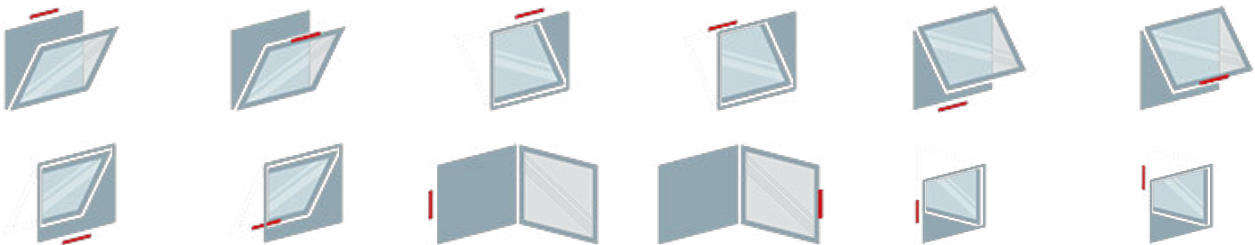


Technische Daten



Eingangsspannung	24 V DC
Nennstrom	1.9 A
Hublängen	300 mm, 600 mm, 1200 mm
Max. Zug- / Druckkraft	650 N
Laufgeschwindigkeit	13.7 mm/s / 23 mm/s
Schutzart	IP32
Einschaltdauer	30 %

MONTAGEPOSITION



TECHNISCHE DATEN

Matchcode	EA-K-65
Produktname	Kettenantrieb EA-K-65
Eigenschaften	3 Jahre Garantie Simon Link Tandem RWA VENT
Eingangsspannung	Eingang 24 VDC
Nennstrom	24 V DC
Eingangsspannungsbereich	1.9 A
Hublängen	- 15 % / + 15 %
Max. Zug- / Druckkraft	300 mm, 600 mm, 1200 mm
Abschaltung	650 N
Laufgeschwindigkeit	Integrierte, elektronische Lastabschaltung
Schutzart	13.7 mm/s / 23 mm/s
Einschaltdauer	IP32
Umgebungstemperaturbereich	30 %
Gewicht	-5 °C - 75 °C
Montageart	ca. 2,5 kg
Gehäuse	aufgesetzt
Anschlüsse	Alu-Profilgehäuse EV1 eloxiert (optional: Beschichtung nach RAL oder DB, auf Anfrage) Silikonanschlussleitung Standard 3 x 0,75 mm ² (Länge 3.000 mm), Tandem-Version 6 x 0,75 mm ² (Länge 3.000 mm)

ARTIKELLISTE

Artikelnr.	Matchcode
M2 5325	EA-K-65/300
M2 5325 T	EA-K-65/300-T
M2 5326	EA-K-65/600
M2 5326 T	EA-K-65/600-T

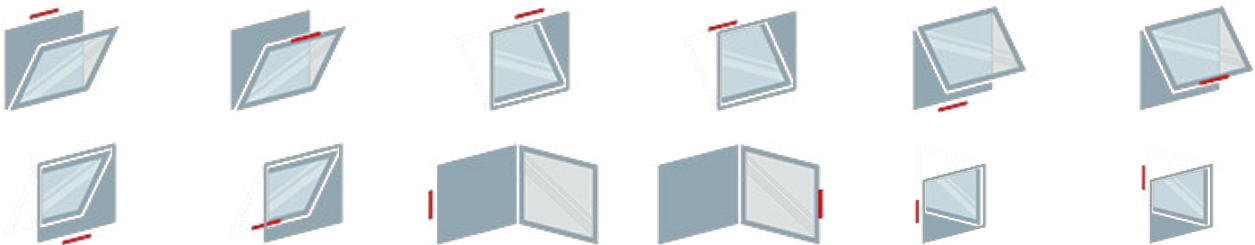


Technische Daten



Eingangsspannung	230 V AC
Nennstrom	0.23 A
Hublängen	300 mm, 600 mm, 800 mm, 1000 mm
Max. Zug- / Druckkraft	300 N
Laufgeschwindigkeit	9.7 mm/s
Schutzart	IP32
Einschaltdauer	30 %

MONTAGEPOSITION



TECHNISCHE DATEN

Matchcode	EA230-K-30
Produktname	Kettenantrieb EA230-K-30
Eigenschaften	Synchro RWA VENT
Eingangsspannung	Eingang 230 VAC 230 V AC
Nennstrom	0.23 A
Eingangsspannungsbereich	- 10 % / + 10 %
Hublängen	300 mm, 600 mm, 800 mm, 1000 mm
Max. Zug- / Druckkraft	300 N
Abschaltung	Integrierte elektronische Lastabschaltung
Laufgeschwindigkeit	9.7 mm/s
Schutzart	IP32
Einschaltdauer	30 %
Umgebungstemperaturbereich	0 °C - 75 °C
Gewicht	ca. 2 kg
Montageart	aufgesetzt
Gehäuse	Aluminium Profilgehäuse EV1 eloxiert (optional: Beschichtung nach RAL oder DB, auf Anfrage)
Anschlüsse	Kunststoffleitung 3 x 0,5 mm ² , weiß, Länge 2.000 mm / für Synchro-Version: Kunststoffleitung 5 x 0,5 mm ² , Länge 2.500 mm

ARTIKELLISTE

Artikelnr.	Matchcode
M2 5140	EA230-K-30/300
M2 5141	EA230-K-30/600
M2 5142	EA230-K-30/800
M2 5143	EA230-K-30/1000
M2 5144	EA230-K-30/300-S
M2 5145	EA230-K-30/600-S
M2 5146	EA230-K-30/800-S
M2 5147	EA230-K-30/1000-S

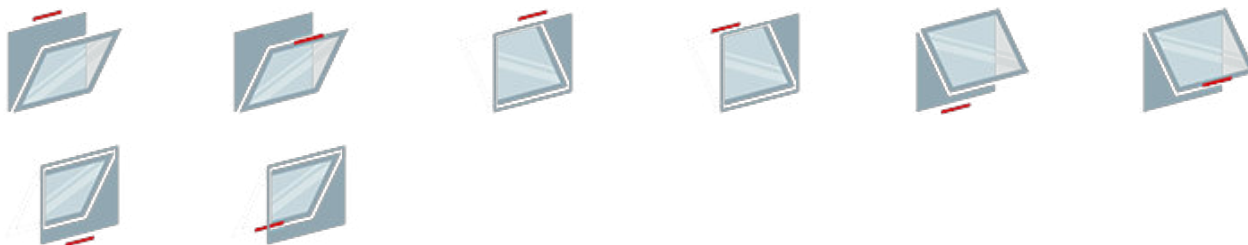


Technische Daten



Eingangsspannung	230 V AC
Nennstrom	0.15 A
Hublängen	300 mm, 600 mm, 750 mm, 1000 mm
Max. Zug- / Druckkraft	500 N
Laufgeschwindigkeit	11 mm/s
Schutzart	IP32
Einschaltdauer	30 %

MONTAGEPOSITION



TECHNISCHE DATEN

Matchcode	EA230-K-50
Produktname	Kettenantrieb EA230-K-50
Eigenschaften	3 Jahre Garantie Simon Link RWA VENT
Eingangsspannung	Eingang 230 VAC 230 V AC
Nennstrom	0.15 A
Eingangsspannungsbereich	- 10 % / + 10 %
Hublängen	300 mm, 600 mm, 750 mm, 1000 mm
Max. Zug- / Druckkraft	500 N
Abschaltung	Integrierte elektronische Lastabschaltung
Laufgeschwindigkeit	11 mm/s
Schutzart	IP32
Einschaltdauer	30 %
Umgebungstemperaturbereich	-5 °C - 75 °C
Gewicht	2,12 kg/2,54 kg/2,76 kg/3,12 kg
Montageart	aufgesetzt
Gehäuse	Aluminium Profilgehäuse E6/EV1 eloxiert, Abmessungen (LxBxH) 546/696/771/896 x 50 x 41 mm
Anschlüsse	Kunststoffleitung 5 x 0,75 mm ² , Länge 3 m

ARTIKELLISTE

Artikelnr.	Matchcode
M2 5150	EA230-K-50/300
M2 5151	EA230-K-50/600
M2 5152	EA230-K-50/750
M2 5153	EA230-K-50/1000

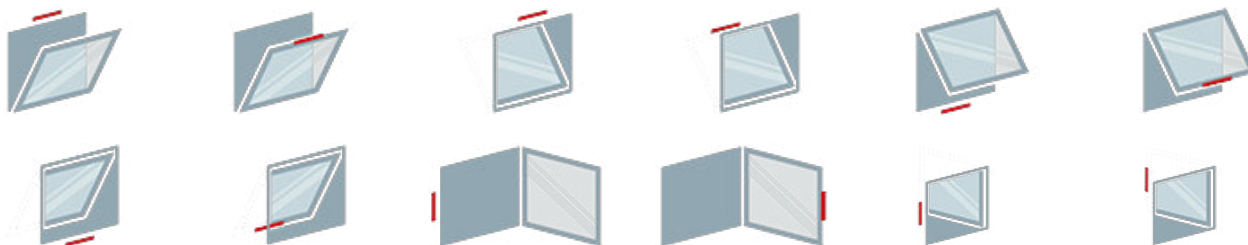


Technische Daten



Eingangsspannung	230 V AC
Nennstrom	0.2 A
Hublängen	110 mm, 200 mm, 300 mm, 400 mm
Max. Zug- / Druckkraft	300 N
Laufgeschwindigkeit	12.5 mm/s
Schutzart	IP20
Einschaltdauer	30 %

MONTAGEPOSITION

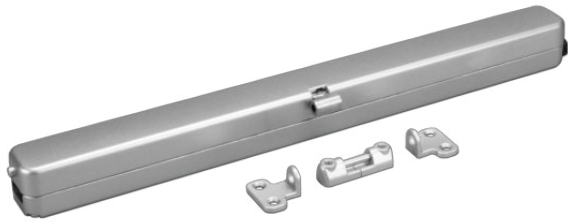


TECHNISCHE DATEN

Matchcode	EA-KN-230/300/400
Produktname	Kettenantrieb EA-KN-230/300/400
Eigenschaften	Synchro VENT
Eingangsspannung	Eingang 230 VAC 230 V AC
Nennstrom	0.2 A
Hublängen	110 mm, 200 mm, 300 mm, 400 mm
Max. Zug- / Druckkraft	300 N
Abschaltung	Integrierte, elektronische Lastabschaltung
Laufgeschwindigkeit	12.5 mm/s
Schutzart	IP20
Einschaltdauer	30 %
Umgebungstemperaturbereich	-5 °C - 65 °C
Gewicht	1.0
Montageart	aufgesetzt
Gehäuse	Kunststoff, ähnlich RAL 9006
Anschlüsse	Kunststoffleitung, weiß, Länge 2.000 mm

ARTIKELLISTE

Artikelnr.	Matchcode	
M2 5113	EA-KN-230/300/400	



Technische Daten



Eingangsspannung	24 V DC
Nennstrom	0.32 A
Hublängen	70 mm, 125 mm, 170 mm, 210 mm
Max. Zug- / Druckkraft	150 N
Laufgeschwindigkeit	8 mm/s
Schutzart	IP32
Einschaltdauer	30 %

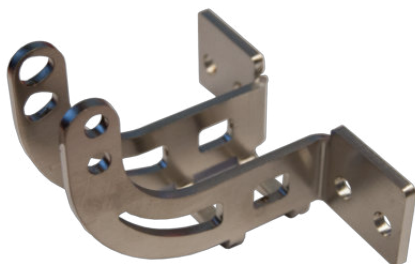
TECHNISCHE DATEN

Matchcode	EA-KN-20-XS
Produktname	Kettenantrieb EA-KN-20-XS
Eigenschaften	RWA VENT Eingang 24 VDC
Eingangsspannung	24 V DC
Nennstrom	0.32 A
Hublängen	70 mm, 125 mm, 170 mm, 210 mm
Max. Zug- / Druckkraft	150 N
Abschaltung	Integrierte, elektronische Lastabschaltung
Laufgeschwindigkeit	8 mm/s
Schutzart	IP32
Einschaltdauer	30 %
Umgebungstemperaturbereich	-5 °C - 65 °C
Gewicht	ca. 0,72 kg
Montageart	integriert
Gehäuse	Alu-Profilgehäuse EV1 eloxiert
Anschlüsse	Silikonanschlussleitung 2.000 mm

ARTIKELLISTE

Artikelnr.	Matchcode
M2_5030	EA-KN-20-XS

Technische Daten



TECHNISCHE DATEN

Matchcode	Zubehör Kettenantrieb
Produktname	Zubehör Kettenantrieb
Eigenschaften	RWA VENT

ARTIKELLISTE

Zubehör EA(230)-K-30 / EA(230)-K-50 / EA-K-65

Artikelnr.	Matchcode
K2 5089	K-K50-OK
K2 5106	K-K-OK-SK

Zubehör EA(230)-K-30

Artikelnr.	Matchcode
K2 5097	K-K30-A
K2 5098	K-K30-K
K2 5104	K-K30-FLEX
K2 5105	K-K30-AKI

Zubehör EA(230)-K-50

Artikelnr.	Matchcode
K2 5088	K-K50-SKI
K2 5090	K-K50-AKI
K2 5092	K-K50-A-(M5)
K2 5093	K-K50-K-(M5)
K2 5094	K-K50-FLEX (M5)





Technische Daten



Eingangsspannung	24 V DC
Nennstrom	1 A
Hublängen	500 mm, 750 mm, 1000 mm
Max. Zug- / Druckkraft	300 N
Laufgeschwindigkeit	17 mm/s
Schutzart	IP32
Einschaltdauer	30 %

TECHNISCHE DATEN

Matchcode	EA-L-30/xxx-T
Produktname	Linearantrieb EA-L-30
Eigenschaften	3 Jahre Garantie Simon Link Tandem RWA VENT Eingang 24 VDC 24 V DC 1 A - 15 % / + 15 % 500 mm, 750 mm, 1000 mm 300 N Integrierte elektronische Lastabschaltung und Potentialfortschaltung "F", Elektronische Endlagenabschaltung, Optional Synchronisationsabschaltung, Integrierte Sicherheitsabschaltung
Eingangsspannung	
Nennstrom	
Eingangsspannungsbereich	
Hublängen	
Max. Zug- / Druckkraft	
Abschaltung	
Laufgeschwindigkeit	17 mm/s
Schutzart	IP32
Einschaltdauer	30 %
Umgebungstemperaturbereich	0 °C - 75 °C
Gewicht	ca. 3 kg
Montageart	aufgesetzt
Gehäuse	Durchgehendes Alu-Profilrohr, eloxiert E6/EV1 mit integrierter Aufnahme für flexibles Konsolensystem, Länge: 336 mm + Hub + 21 mm (Kabelverschraubung)
Anschlüsse	Silikonleitung 5 x 0,75 mm ² , lichtgrau, Länge 3.000 mm

ARTIKELLISTE

Artikelnr.	Matchcode
M2 1780 T	EA-L-30/500-T
M2 1782 T	EA-L-30/750-T
M2 1784 T	EA-L-30/1000-T



Technische Daten



Eingangsspannung	24 V DC
Nennstrom	0.95 A / 1.2 A / Sondermotor 450 N: 0.5 A
Hublängen	300 mm, 500 mm, 750 mm, 1000 mm
Max. Zug- / Druckkraft	450 N, 500 N, 750 N, 1000 N
Laufgeschwindigkeit	5 mm/s, 8 mm/s, 7.2 mm/s, 4.6 mm/s
Schutzart	IP54
Einschaltdauer	30 %

TECHNISCHE DATEN

Matchcode	EA-L
Produktname	Linearantrieb EA-L
Eigenschaften	3 Jahre Garantie Synchro RWA VENT Eingang 24 VDC NRWG tauglich
Eingangsspannung	24 V DC
Nennstrom	0.95 A / 1.2 A / Sondermotor 450 N: 0.5 A
Eingangsspannungsbereich	- 15 % / + 15 %
Hublängen	300 mm, 500 mm, 750 mm, 1000 mm
Max. Zug- / Druckkraft	450 N, 500 N, 750 N, 1000 N
Abschaltung	Integrierte elektronische Lastabschaltung und Potentialfortschaltung "F", Elektronische Endlagenabschaltung, Optional Synchronisationsabschaltung, Integrierte Sicherheitsabschaltung, bis zu 4 Linearantriebe parallel schaltbar
Laufgeschwindigkeit	5 mm/s, 8 mm/s, 7.2 mm/s, 4.6 mm/s
Schutzart	IP54
Einschaltdauer	30 %
Umgebungstemperaturbereich	-5 °C - 75 °C
Gewicht	1,45 kg - 3,55 kg
Montageart	aufgesetzt
Gehäuse	Durchgehendes Alu-Profilrohr, eloxiert E6/EV1 mit integrierter Aufnahme für flexibles Konsolensystem, Länge: 336 mm + Hub + 21 mm (Kabelverschraubung)
Anschlüsse	Silikonleitung 3 x 0,75 mm ² , lichtgrau (5 x 0,75 mm ² bei Synchroausführung) Die Länge der Anschlussleitung beträgt 3000 mm

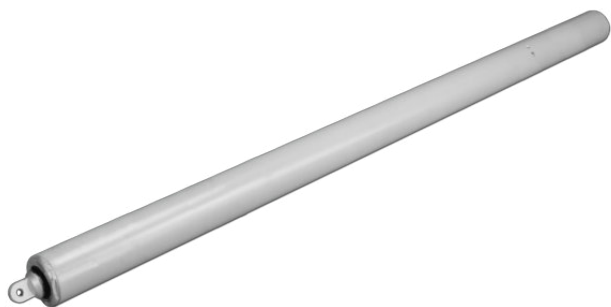
ARTIKELLISTE

Artikelnr.	Matchcode
M2 1701	EA-L-500/300-02
M2 1701 S	EA-L-500/300-S
M2 1702	EA-L-500/500-02
M2 1702 S	EA-L-500/500-S
M2 1703	EA-L-500/750-02
M2 1703 S	EA-L-500/750-S
M2 1704	EA-L-500/1000-02
M2 1704 S	EA-L-500/1000-S
M2 1710	EA-L-1000/500-02
M2 1710 S	EA-L-1000/500-S
M2 1711	EA-L-1000/1000-02
M2 1711 S	EA-L-1000/1000-S
M2 1712	EA-L-1000/300-02
M2 1712 S	EA-L-1000/300-S
M2 1713	EA-L-1000/750-02
M2 1713 S	EA-L-1000/750-S
M2 1743	EA-L-750/300-02
M2 1743 S	EA-L-750/300-S
M2 1744	EA-L-750/500-02
M2 1744 S	EA-L-750/500-S
M2 1745	EA-L-750/750-02
M2 1745 S	EA-L-750/750-S
M2 1746	EA-L-750/1000-02
M2 1746 S	EA-L-750/1000-S

EA-L 450 N Sondermotor

Ersatz für EA-ZAP

Artikelnr.	Matchcode
M2 1005	EA-L-450/300
M2 1006	EA-L-450/500
M2 1007	EA-L-450/750
M2 1008	EA-L-450/1000



Technische Daten



Eingangsspannung	24 V DC
Nennstrom	4 A
Hublängen	500 mm, 600 mm, 750 mm, 1000 mm
Max. Zug- / Druckkraft	1000 N - 1800 N
Laufgeschwindigkeit	12.5 mm/s
Schutzart	IP54
Einschaltdauer	30 %

TECHNISCHE DATEN

Matchcode	EA-L-100-180
Produktname	Linearantrieb EA-L-100-180 Schwerlast
Eigenschaften	Tandem RWA VENT Eingang 24 VDC NRWG tauglich
Eingangsspannung	24 V DC
Nennstrom	4 A
Eingangsspannungsbereich	- 15 % / + 15 %
Hublängen	500 mm, 600 mm, 750 mm, 1000 mm
Max. Zug- / Druckkraft	1000 N - 1800 N
Abschaltung	externe elektronische Lastabschaltung
Laufgeschwindigkeit	12.5 mm/s
Schutzart	IP54
Einschaltdauer	30 %
Umgebungstemperaturbereich	-5 °C - 75 °C
Montageart	aufgesetzt
Gehäuse	durchgehendes Alu-Profilrohr, RAL 9006 beschichtet, mit integrierter Aufnahme für flexibles Konsolensystem, Länge: 416 mm + Hub
Anschlüsse	Silikonleitung 5 x 0,75 mm ² , lichtgrau, Länge 2.500 mm

ARTIKELLISTE

Artikelnr.	Matchcode
M2 1756 T	EA-L-100-180/500-T
M2 1757 T	EA-L-100-180/600-T
M2 1758 T	EA-L-100-180/750-T
M2 1759 T	EA-L-100-180/1000-T



Technische Daten



Eingangsspannung	24 V DC
Nennstrom	0.95 A
Hublängen	120 mm
Max. Zug- / Druckkraft	1000 N
Laufgeschwindigkeit	6 mm/s
Schutzart	IP54
Einschaltdauer	30 %

TECHNISCHE DATEN

Matchcode	EA-L-120
Produktname	Linearantrieb EA-L-120
Eigenschaften	Tandem Synchro RWA VENT Eingang 24 VDC NRWG tauglich
Eingangsspannung	24 V DC
Nennstrom	0.95 A
Eingangsspannungsbereich	- 20 % / + 25 %
Hublängen	120 mm
Max. Zug- / Druckkraft	1000 N
Abschaltung	Integrierte elektronische Lastabschaltung und Potentialfortschaltung "F", Elektronische Endlagenabschaltung, Optional Synchronisationsabschaltung, Integrierte Sicherheitsabschaltung, bis zu 4 Antriebe parallel schaltbar
Laufgeschwindigkeit	6 mm/s
Schutzart	IP54
Einschaltdauer	30 %
Umgebungstemperaturbereich	-5 °C - 75 °C
Gewicht	3 kg
Montageart	aufgesetzt
Gehäuse	Durchgehendes Aluminium-Profilrohr, eloxiert E6/EV1 mit integrierter Aufnahme für flexibles Konsolensystem, Länge: 420 mm + 20 mm (Kabelverschraubung), Spindel mit Sacklochgewinde M10 für bauseitigen Anschluss
Anschlüsse	Silikonleitung 3 x 0,75 mm ² , lichtgrau (5 x 0,75 mm ² bei Synchroausführung) Die Länge der Anschlussleitung beträgt 3000 mm

ARTIKELLISTE

Artikelnr.	Matchcode	
M2 1434	EA-L-1000/120-02	
M2 1434 S	EA-L-1000/120-S	



Technische Daten



Eingangsspannung	24 V DC
Nennstrom	1.2 A
Hublängen	285 mm, 485 mm, 735 mm
Max. Zug- / Druckkraft	500 N, 750 N
Laufgeschwindigkeit	8.4 mm/s
Schutzart	IP20
Einschaltdauer	30 %

TECHNISCHE DATEN

Matchcode	EA-L/S
Produktname	Schlitzantrieb EA-L/S
Eigenschaften	3 Jahre Garantie Synchro RWA VENT Eingang 24 VDC NRWG tauglich
Eingangsspannung	24 V DC
Nennstrom	1.2 A
Hublängen	285 mm, 485 mm, 735 mm
Max. Zug- / Druckkraft	500 N, 750 N
Abschaltung	integrierte elektronische Lastabschaltung und Potentialfortschaltung "F", elektronische Endlagenabschaltung, integrierte Sicherheitsabschaltung, bis zu 4 Antriebe parallel schaltbar
Laufgeschwindigkeit	8.4 mm/s
Schutzart	IP20
Einschaltdauer	30 %
Umgebungstemperaturbereich	-5 °C - 75 °C
Gewicht	ca. 3 kg
Montageart	aufgesetzt
Gehäuse	durchgehendes Alu-Profilrohr, eloxiert E6/EV1 mit integrierter Aufnahme für flexibles Konsolensystem, Länge: 284 mm + Hub + 20 mm (Kabelverschraubung)
Anschlüsse	Silikonleitung 3 x 0,75 mm ² , lichtgrau (5 x 0,75 mm ² bei Synchroausführung) Die Länge der Anschlussleitung beträgt 3000 mm

ARTIKELLISTE

Hub 185 mm

Artikelnr.	Matchcode
M2 1739	EA-L/S-500/200-02
M2 1739 S	EA-L/S-500/200-S

Hub 285 mm

Artikelnr.	Matchcode
M2 1735	EA-L/S-500/300-02
M2 1735 S	EA-L/S-500/300-S
M2 1765	EA-L/S-750/300-02
M2 1765 S	EA-L/S-750/300-S

Hub 485 mm

Artikelnr.	Matchcode
M2 1736	EA-L/S-500/500-02
M2 1736 S	EA-L/S-500/500-S
M2 1766	EA-L/S-750/500-02
M2 1766 S	EA-L/S-750/500-S

Hub 735 mm

Artikelnr.	Matchcode
M2 1742	EA-L/S-500/750-02
M2 1742 S	EA-L/S-500/750-S
M2 1767	EA-L/S-750/750-02
M2 1767 S	EA-L/S-750/750-S



Technische Daten



Eingangsspannung	24 V DC
Nennstrom	1.2 A
Hublängen	185 mm, 285 mm
Max. Zug- / Druckkraft	500 N, 750 N
Laufgeschwindigkeit	8.4 mm/s
Schutzart	IP20
Einschaltdauer	30 %

TECHNISCHE DATEN

Matchcode	EA-L/S-A
Produktname	Schlitzantrieb EA-L/S-A
Eigenschaften	3 Jahre Garantie Synchro RWA VENT Eingang 24 VDC NRWG tauglich
Eingangsspannung	24 V DC
Nennstrom	1.2 A
Hublängen	185 mm, 285 mm
Max. Zug- / Druckkraft	500 N, 750 N
Abschaltung	integrierte elektronische Lastabschaltung und Potentialfortschaltung "F", elektronische Endlagenabschaltung, integrierte Sicherheitsabschaltung, bis zu 4 Antriebe parallel schaltbar
Laufgeschwindigkeit	8.4 mm/s
Schutzart	IP20
Einschaltdauer	30 %
Umgebungstemperaturbereich	-5 °C - 75 °C
Gewicht	ca. 3 kg
Montageart	aufgesetzt
Gehäuse	durchgehendes Alu-Profilrohr, eloxiert E6/EV1 mit integrierter Aufnahme für flexibles Konsolensystem, Länge: 284 mm + Hub + 20 mm (Kabelverschraubung)
Anschlüsse	Silikonleitung 3 x 0,75 mm ² , lichtgrau (5 x 0,75 mm ² bei Synchroausführung), Länge 3.000 mm

ARTIKELLISTE

Hub 185 mm

Artikelnr.	Matchcode	
M2 1761	EA-L/S-A-500/200-02	
M2 1761 S	EA-L/S-A-500/200-S	
M2 1763	EA-L/S-A-750/200-02	
M2 1763 S	EA-L/S-A-750/200-S	

Hub 285 mm

Artikelnr.	Matchcode	
M2 1760	EA-L/S-A-500/300-02	
M2 1760 S	EA-L/S-A-500/300-S	
M2 1762	EA-L/S-A-750/300-02	
M2 1762 S	EA-L/S-A-750/300-S	

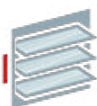


Technische Daten



Eingangsspannung	24 V DC
Nennstrom	1 A
Hublängen	48 mm
Max. Zug- / Druckkraft	1000 N
Laufgeschwindigkeit	6 mm/s
Schutzart	IP20, IP52 eingebaut
Einschaltdauer	30 %

MONTAGEPOSITION



TECHNISCHE DATEN

Matchcode	EA-L/S-1000/48
Produktname	Schlitzantrieb EA-L/S-1000/48
Eigenschaften	3 Jahre Garantie Synchro RWA VENT Eingang 24 VDC NRWG tauglich
Eingangsspannung	24 V DC
Nennstrom	1 A
Eingangsspannungsbereich	- 20 % / + 20 %
Hublängen	48 mm
Max. Zug- / Druckkraft	1000 N
Abschaltung	Integrierte elektronische Lastabschaltung und Potentialfortschaltung "F", elektronische Endlagenabschaltung, optional Synchronisationsabschaltung, integrierte Sicherheitsabschaltung, bis zu 4 Antriebe parallel schaltbar
Laufgeschwindigkeit	6 mm/s
Schutzart	IP20, IP52 eingebaut
Einschaltdauer	30 %
Umgebungstemperaturbereich	-5 °C - 40 °C
Gewicht	ca. 2,5 kg
Montageart	aufgesetzt
Gehäuse	durchgehendes Aluminium-Profilrohr, eloxiert E6/EV1, Länge: 351 mm + Hub, + 20 mm (Kabelverschraubung)
Anschlüsse	Silikonleitung 3 x 0,75 mm ² , lichtgrau (5 x 0,75 mm ² bei Synchroausführung), Länge 2.000 mm

ARTIKELLISTE

Artikelnr.	Matchcode	
M2 1740	EA-L/S-1000/48-02	
M2 1740 S	EA-L/S-1000/48-S	

Technische Daten



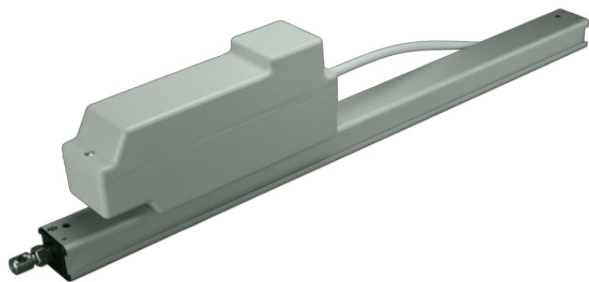
Eingangsspannung	230 V AC
Nennstrom	0.7 A
Hublängen	300 mm, 500 mm
Max. Zug- / Druckkraft	300 N
Laufgeschwindigkeit	20 mm/s
Schutzart	IP65
Einschaltdauer	10 %

TECHNISCHE DATEN

Matchcode	EA-SU-230/300
Produktname	Spindelantrieb EA-SU-230/300
Eigenschaften	VENT
Eingangsspannung	Eingang 230 VAC
Nennstrom	230 V AC
Hublängen	0.7 A
Max. Zug- / Druckkraft	300 mm, 500 mm
Abschaltung	300 N
Laufgeschwindigkeit	integrierter Endschalter, Thermoschutz
Schutzart	20 mm/s
Einschaltdauer	IP65
Gewicht	10 %
Montageart	ca. 3 kg
Gehäuse	aufgesetzt
Anschlüsse	Aluminium eloxiert, 413 bzw. 613 x 74 x 85 mm
	Kunststoffleitung (4-adrig), schwarz, Länge 1.000 mm

ARTIKELLISTE

Artikelnr.	Matchcode
M2 1220	EA-SU-230/300/300
M2 1221	EA-SU-230/300/500



Technische Daten



Eingangsspannung	24 V DC
Nennstrom	1 A
Hublängen	350 mm, 550 mm, 750 mm, 1000 mm
Max. Zug- / Druckkraft	800 N
Laufgeschwindigkeit	9 mm/s
Schutzart	IP55
Einschaltdauer	20 %

TECHNISCHE DATEN

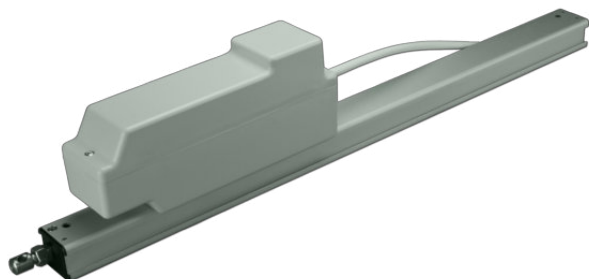
Matchcode	EA-SZ
Produktname	Zahnstangenantrieb EA-SZ
Eigenschaften	Synchro RWA VENT Eingang 24 VDC NRWG tauglich
Eingangsspannung	24 V DC
Nennstrom	1 A
Hublängen	350 mm, 550 mm, 750 mm, 1000 mm
Max. Zug- / Druckkraft	800 N
Abschaltung	integrierte elektronische Lastabschaltung und Potentialfortschaltung
Laufgeschwindigkeit	9 mm/s
Schutzart	IP55
Einschaltdauer	20 %
Umgebungstemperaturbereich	-10 °C - 60 °C
Gewicht	ca. 3 kg
Montageart	aufgesetzt
Gehäuse	Zahnstangengehäuse: eloxiertes Aluminium E6/EV1, grau, Motorgehäuse: Kunststoff, Hub + 220 mm x 54 x 120 mm
Anschlüsse	Silikonleitung 3 x 0,75 mm ² , lichtgrau, Länge 1.500 mm

ARTIKELLISTE

Artikelnr.	Matchcode
M2_1080	EA-SZ 24/80/350
M2_1081	EA-SZ 24/80/550
M2_1082	EA-SZ 24/80/750
M2_1090	EA-SZ 24/80/1000
M2_1096	EA-SZ-24/50/750-LO

[M2 1097](#)

[EA-SZ-24/50/1000-LO](#)



Technische Daten



Eingangsspannung	230 V AC
Nennstrom	0.22 A
Hublängen	350 mm, 550 mm, 750 mm, 1000 mm
Max. Zug- / Druckkraft	650 N
Laufgeschwindigkeit	9 mm/s
Schutzart	IP55
Einschaltdauer	20 %

TECHNISCHE DATEN

Matchcode	EA-SZ 230 VAC
Produktname	Zahnstangenantrieb EA-SZ 230 V
Eigenschaften	Synchro RWA VENT Eingang 230 VAC
Eingangsspannung	230 V AC
Nennstrom	0.22 A
Hublängen	350 mm, 550 mm, 750 mm, 1000 mm
Max. Zug- / Druckkraft	650 N
Abschaltung	integrierte elektronische Lastabschaltung
Laufgeschwindigkeit	9 mm/s
Schutzart	IP55
Einschaltdauer	20 %
Umgebungstemperaturbereich	-10 °C - 60 °C
Gewicht	ca. 3 kg
Montageart	aufgesetzt
Gehäuse	Zahnstangengehäuse: eloxiertes Aluminium E6/EV1, grau Motorgehäuse: Kunststoff, Hub + 220 mm x 54 x 120 mm
Anschlüsse	Silikonleitung 4 x 0,75 mm ² , weiß, Länge 1.500 mm

ARTIKELLISTE

Artikelnr.	Matchcode
M2 1080 A	EA-SZ 230/65/350
M2 1081 A	EA-SZ 230/65/550
M2 1082 A	EA-SZ 230/65/750
M2 1090 A	EA-SZ 230/65/1000

Technische Daten



TECHNISCHE DATEN

Matchcode	Zubehör Linearantrieb
Produktname	Zubehör Linearantrieb
Eigenschaften	RWA VENT
Montageart	aufgesetzt

ARTIKELLISTE

Zubehör Linearantrieb EA-L

Artikelnr.	Matchcode
K2 1501	OK
K2 1502	DAS
K2 1505 A	UKU-740
K2 1506	AW 100-6
K2 1506 A	AW 100-6-A
K2 1507 A	AW 150-6
K2 1507 B	AW 150-6-A
K2 1519 A	AW 250-6
K2 1539	HK-L
K2 1562	UK-L
K2 1563	K-L-UK-J
K2 1576	K-L-RAICO105D-RE-9006 (rechts)
K2 1577	K-L-RAICO105D-LI-9006 (links)
K2 1601	K-L-A-LI-AW57RO
K2 1603	K-L-A-RE-AW57RO

Zubehör Schwerlastantrieb EA-L 100-180

Artikelnr.	Matchcode
K2 1501 B	OK-1500

[K2 1585](#)

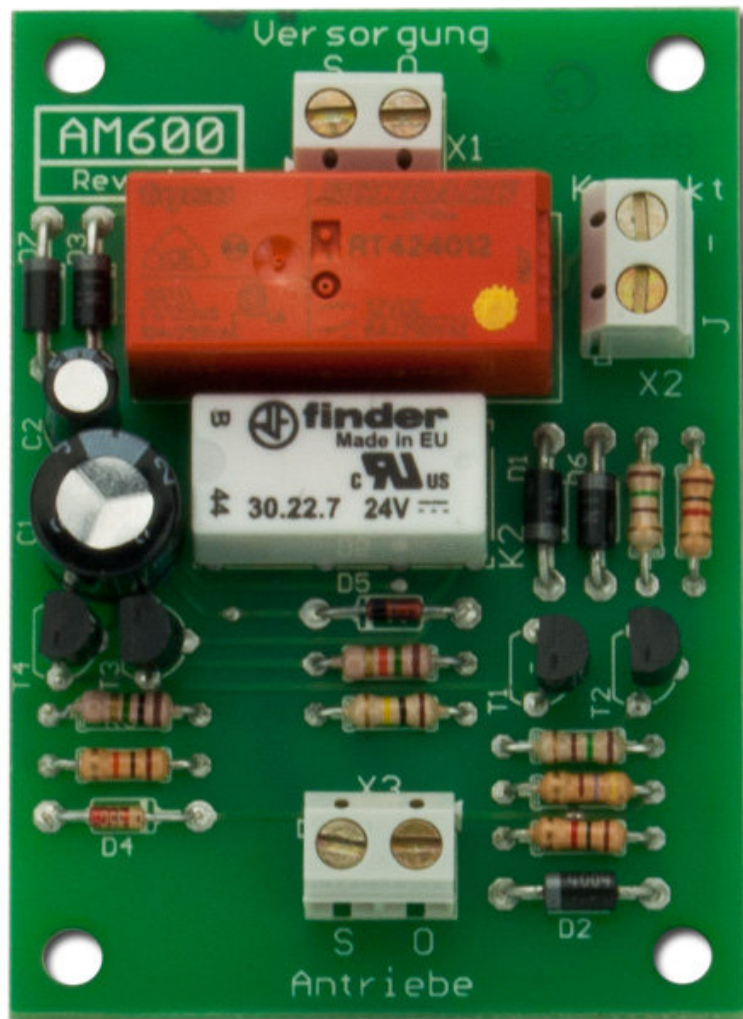
[K-L-100-KLR-MB](#)

Zubehör EA-L 120

Artikelnr.	Matchcode	
M2 1429 A	KA-EA-L-***/***.M	
M2 1429 B	KA-EA-L-***/***.S	

Zubehör EA-SZ

Artikelnr.	Matchcode	
M2 1083	EA-SZ-M-350	
M2 1083 A	EA-SZ-VERBIND-1	
M2 1083 B	EA-SZ-VERBIND-2	
M2 1084	EA-SZ-M-550	
M2 1089	EA-SZ-M-750	
M2 1091	EA-SZ-M-1000	





Technische Daten



TECHNISCHE DATEN

Matchcode	AM-600
Produktname	Sicherheitsabschaltung AM-600
Eigenschaften	RWA
Gehäuse	Aufputzgehäuse

ARTIKELLISTE

Artikelnr.	Matchcode	
M2_3140	Sicherheitsabschaltung AM-600	







Technische Daten



Eingangsspannung	230 V AC
Ausgangsspannung	24 V DC
Ausgangsstrom	3 A / 6 A

TECHNISCHE DATEN

Matchcode	SHEV
Produktname	SHEV Kompaktzentrale
Eigenschaften	RWA VENT
Eingangsspannung	230 V AC
Ausgangsspannung	24 V DC
Ausgangsstrom	3 A / 6 A
Klassifizierung	CE zertifiziert DIN EN 12101-10, geprüft ISO 21927-9
LED Anzeigen	Betriebsbereit, Störung, Rauchabzug ausgelöst
Umgebungstemperaturbereich	-5 °C - 40 °C
Montageart	aufgesetzt
Gehäuse	Kunststoff, Stahlblech RAL 9010
Anschlüsse	Rauchabzugstaster: 1 Haupt- und maximal 7 Nebenbedienstellen (Typ HE-075, HE-076), Lüftertaster (Typ DT, ST), Thermomelder (Typ TH 70 Ö, TH 4860), Rauchmelder (Typ RM-3000, RM-2860), Wind-/Regenmelder (Typ WTS-892, WT-890), potentialfreie Fremdansteuerung

ARTIKELLISTE

Artikelnr.	Matchcode
ST4 3140	SHEV 3
ST4 3141	SHEV 6
ST4 3143	SHEV 3 UP
ST4 3146	SHEV 3 AP
ST4 3151	SHEV 6 AP
ST4 3153	SHEV 602
ST4 3160	SP-300
ST4 3161	SP-600
ST4 3166	SHEV 2 HM
ST4 3168	SHEV 2 ECO
ST4 3177	SP-300-AP

[ST4 3191](#)

[SP-600-AP](#)



Technische Daten



Eingangsspannung	230 V AC
Ausgangsspannung	24 V DC
Ausgangsstrom	3 A / 6 A

TECHNISCHE DATEN

Matchcode	VENT-3/6
Produktname	Lüftungssteuerung VENT-3/6
Eigenschaften	Simon Link VENT
Eingangsspannung	230 V AC
Ausgangsspannung	24 V DC
Ausgangsstrom	3 A / 6 A
Schutzart	IP20
Einschaltdauer	30 %
Umgebungstemperaturbereich	-5 °C - 40 °C
Gewicht	max. 6,3 kg
Montageart	aufgesetzt
Gehäuse	Stahlblechgehäuse 301 x 323 x 85 mm (BxHxT) in RAL 9010

ARTIKELLISTE

Artikelnr.	Matchcode
ST4 4030	VENT-3
ST4 4031	VENT-6



Technische Daten



Eingangsspannung	230 V AC
Ausgangsspannung	230 V DC
Ausgangsstrom	6 A

TECHNISCHE DATEN

Matchcode	VENT-61-AP
Produktname	Lüftungssteuerung VENT-61-AP
Eigenschaften	VENT
Eingangsspannung	230 V AC
Ausgangsspannung	230 V DC
Ausgangsstrom	6 A
Schutzart	IP20
Umgebungstemperaturbereich	-5 °C - 50 °C
Gewicht	ca. 1,5 kg
Montageart	aufgesetzt
Gehäuse	Stahlblechgehäuse (313 mm x 139 mm x 65 mm), in RAL 9010 beschichtet

ARTIKELLISTE

Artikelnr.	Matchcode
ST4 4036	VENT-61-AP
St4 4037	VENT-61-AP-FT

Technische Daten



Eingangsspannung	230 V AC
Ausgangsspannung	24 V DC
Ausgangsstrom	3 A / 6 A

TECHNISCHE DATEN

Matchcode	AP-N 3/6
Produktname	AP-N 3/6 Lüftungssteuerung
Eigenschaften	VENT
Eingangsspannung	230 V AC
Ausgangsspannung	24 V DC
Ausgangsstrom	3 A / 6 A
Schutzart	IP20
Umgebungstemperaturbereich	-20 °C - 70 °C
Gewicht	1.7 kg
Montageart	aufgesetzt
Gehäuse	Stahlblechgehäuse RAL 9010

ARTIKELLISTE

Artikelnr.	Matchcode
ST4 3220	AP-N-3
ST4 3221	AP-N-6



Technische Daten



TECHNISCHE DATEN

Matchcode	Zubehör Kompaktzentrale
Produktname	Zubehör Kompaktzentralen
Eigenschaften	RWA VENT

ARTIKELLISTE

Artikelnr.	Matchcode
ST4 10104	NC-2406-TK
ST4 10104 A	NC-2406-LÖ
ST4 10105	NC-2406
ST4 10106	NC-2412
ST4 10130	SHEV-3(6)-Akkupack-2,3Ah
ST4 10131	SHEV-3-AP-Akkupack-2,3Ah
ST4 10132	SHEV-6-AP-Akkupack-2,3Ah





Technische Daten



Eingangsspannung 230 V AC
Ausgangsspannung 24 V DC

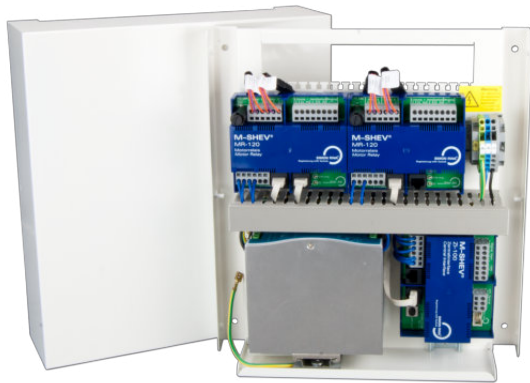
TECHNISCHE DATEN

Matchcode	M-SHEV
Produktname	Modulzentrale M-SHEV
Eigenschaften	Simon Link RWA VENT
Eingangsspannung	230 V AC
Ausgangsspannung	24 V DC
LED Anzeigen	LEDs auf der Ladekarte : 1. Grüne LED "AKKU" = OK (Akku ist vorhanden und wird geladen) 2. Grüne LED "NETZ" = Netzbetrieb Weitere LEDs auf den Modulen
Schutzart	IP54
Umgebungstemperaturbereich	-5 °C - 40 °C
Gehäuse	Verschiedene Gehäusegrößen

ARTIKELLISTE

Modulzentrale Stahlblechgehäuse

Artikelnr.	Matchcode
ST4 3437	M-SHEV-12-AP-ECO
ST4 3439	M-SHEV-24/1-2-ECO
ST4 3445	M-SHEV-12
ST4 3447	M-SHEV-24
ST4 3449	M-SHEV-48
ST4 3451	M-SHEV-72
ST4 3453	M-SHEV-96
ST4 3460	M-SHEV-12-AP



Technische Daten



Eingangsspannung 230 V AC
Ausgangsspannung 24 V DC

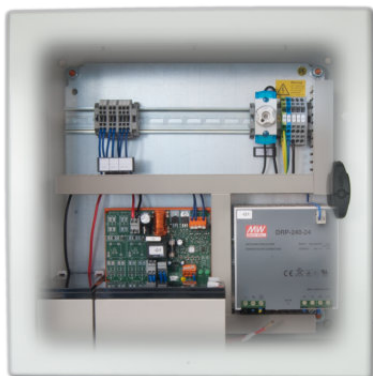
TECHNISCHE DATEN

Matchcode	M-VENT
Produktname	Modulare Lüftungszentrale M-VENT
Eigenschaften	Simon Link VENT
Eingangsspannung	230 V AC
Ausgangsspannung	24 V DC
LED Anzeigen	weiß: WTS; gelb: Störung; grün: OK
Schutzart	IP20 / IP66
Umgebungstemperaturbereich	-5 °C bis 60 °C

ARTIKELLISTE

Artikelnr.	Matchcode
ST4 4040	M-VENT-5-AP
ST4 4041	M-VENT-10-AP (2 FME)
ST4 4041 XL	M-VENT-10-AP (6 FME)
ST4 4042	M-VENT-20-AP
ST4 4043	M-VENT-5-S
St4 4044	M-VENT-10-S
ST4 4045	M-VENT-20-S
ST4 4046	M-VENT-40-S

Technische Daten



TECHNISCHE DATEN

Matchcode	AEV
Produktname	Alternative Energieversorgung AEV

ARTIKELLISTE

Artikelnr.	Matchcode
ST4 3325	Alternative Energieversorgung AEV-10
ST4 3326	Alternative Energieversorgung AEV-24
ST4 3327	Alternative Energieversorgung AEV-48
ST4 3328	Alternative Energieversorgung AEV-72



Technische Daten



Ausgangsspannung

230 V AC

TECHNISCHE DATEN

Matchcode	Zubehör Modulzentrale
Produktname	Zubehör Modulzentralen
Eigenschaften	RWA VENT
Ausgangsspannung	230 V AC

ARTIKELLISTE

Artikelnr.	Matchcode	
ST4 3344	HR-820-MS	
ST4 3372	LI-048-12	
ST4 3373	LI-048-24	
ST4 3374	LI-048-48	
Artikelnr.	Matchcode	
ST4 3380	ZI-100	
ST4 3381	SI-100	
ST4 3382	MI-100	
ST4 3383	MR-120	
Artikelnr.	Matchcode	
ST4 3385	BI-100-MB	
ST4 3386	SI-100-MASTER	
ST4 3389	BI-100-KNX	

Ersatzakkus für Modulzentralen

Artikelnr.	Matchcode	
ST4 10120	Pb-AKKU-7Ah	
ST4 10121	Pb-AKKU-12Ah	
ST4 10122	Pb-AKKU-17Ah	
ST4 10123	Pb-AKKU-24Ah	
ST4 10124	Pb-AKKU-38Ah	

Ladeelektronik für Modulzentralen

Artikelnr.	Matchcode	
ST4 3361	Ladeelektronik, Typ LB-120	
ST4 3362	Ladeelektronik, Typ LB-140	
ST4 3363	Ladeelektronik, Typ LB-160	
ST4 3369	Ladeelektronik, Typ LB-120-10	

Gehäusezubehör für Modulzentralen

Artikelnr.	Matchcode	
ST4 3321	Kabelflanschplatte-445-130-Kunststoff	
ST4 3322	Kabelflanschplatte-345-130-Kunststoff	
ST4 3323	Kabelflanschplatte-545-130-Kunststoff	
ST4 33516	AP-MOUNT	



Technische Daten



TECHNISCHE DATEN

Matchcode	Zubehör Rauch-Differenzdruck-Steuerung
Produktname	Zubehör Rauch-Differenzdruck-Steuerung
Eigenschaften	RWA VENT

ARTIKELLISTE

Artikelnr.	Matchcode
ST4 3205	RDA-230
ST4 3206	RDA-400
ST4 3210	DDS-10/50







Technische Daten



Eingangsspannung

24 V DC

TECHNISCHE DATEN

Matchcode	Elektrische Handansteuereinrichtung
Produktname	Elektrische Handansteuereinrichtung
Eigenschaften	RWA
Eingangsspannung	24 V DC
Gewicht	ca. 0,25 kg
Montageart	aufgesetzt
Gehäuse	Aufputz-Kunststoffgehäuse entsprechend DIN 14655 / DIN EN 12101/9 / 125 x 125 x 35 mm Optional im Unterputzgehäuse: mit Drehtür, Einschlagscheibe und Schlüssel

ARTIKELLISTE

Artikelnr.	Matchcode
A3 2130	HE 080 Orange
A3 2131	HE 080 Gelb
A3 2132	HE 080 Grau
A3 2133	HE 080 Blau
A3 2140	HE 081 Orange
A3 2141	HE 081 Gelb
A3 2142	HE 081 Grau
A3 2143	HE 081 Blau
A3 2150	HE 082 Orange
A3 2151	HE 082 Gelb
A3 2152	HE 082 Grau
A3 2153	HE 082 Blau
A3 2160	HE 083 Orange
A3 2161	HE 083 Gelb
A3 2170	HE 086 Orange
A3 2171	HE 086 Grau
A3 2172	HE 086 Gelb

[A3 2175](#)

[HE 087 Orange](#)

[A3 2176](#)

[HE 087 Gelb](#)

[A3 2177](#)

[HE 087 Grau](#)



Technische Daten



LED Anzeigen

Rot = Alarm

TECHNISCHE DATEN

Matchcode	RM
Produktname	Optischer Rauchmelder
Eigenschaften	RWA
LED Anzeigen	Rot = Alarm
Schutzart	IP43
Gewicht	ca. 0,1 kg
Montageart	aufgesetzt
Gehäuse	Kunststoff ABS, RAL 9010 (weiß), 100 x 44 mm, Melder inkl. Montagesockel

ARTIKELLISTE

Artikelnr.	Matchcode
A3 2053	RM 2860
A3 2062	RM 3000



Technische Daten



LED Anzeigen

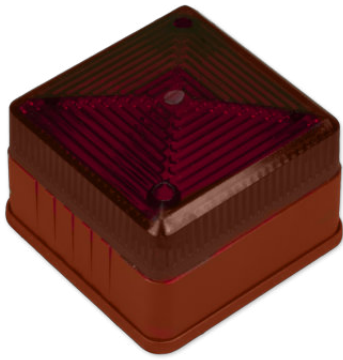
Rot = Alarm

TECHNISCHE DATEN

Matchcode	TH-4860
Produktname	Thermo-Differenzial- / Maximalmelder TH-4860
Eigenschaften	RWA
LED Anzeigen	Rot = Alarm
Schutzart	IP43
Gewicht	ca. 0,5 kg
Montageart	aufgesetzt
Gehäuse	Kunststoff ABS, RAL 9010 (weiß), 100 x 58 mm, Melder inkl. Montagesockel

ARTIKELLISTE

Artikelnr.	Matchcode
A3 2080	TH-4860



Technische Daten



TECHNISCHE DATEN

Matchcode	Alarmanzeigen
Produktname	Alarmanzeigen
Eigenschaften	RWA
Gewicht	ca. 0,5 kg
Montageart	aufgesetzt
Gehäuse	Kunststoff Rot

ARTIKELLISTE

Artikelnr.	Matchcode
A3 2084	BI-24

Akustischer Alarmmelder, Typ S-24

Artikelnr.	Matchcode
A3 2082	S-24-ROT
A3 2083	S-24-WEISS



Technische Daten



TECHNISCHE DATEN

Matchcode	Feuerwehrbedientaster
Produktname	Feuerwehrbedientaster
Eigenschaften	RWA
Gehäuse	Aufputz-Kunststoffgehäuse 125 x 125 x 40 mm RAL 2011 (orange)

ARTIKELLISTE

Artikelnr.	Matchcode
A3 2180	FBT-ORANGE-DE
A3 2181	FBT-ORANGE-EN

Technische Daten



TECHNISCHE DATEN

Matchcode	Zubehör Elektrische Handansteuereinrichtung
Produktname	Zubehör Elektrische Handansteuereinrichtung
Eigenschaften	RWA VENT

ARTIKELLISTE

Platineneinsätze für HE/FTZ

Artikelnr.	Matchcode
A3 10035	HE 080
A3 10045	HE 081
A3 10055	HE 082

Leergehäuse für HE und FTZ

Artikelnr.	Matchcode
A3 2001 A	HE 07X/-08X Gelb
A3 2002 A	HE 07X/-08X Blau
A3 2003 A	HE 07X/-08X Grau
A3 2005 A	HE 07X/-08X Orange
A3 2106	HE-UP-VA

Ersatzschlüssel

Artikelnr.	Matchcode
E 10019	DINSCHL

Ersatzglasscheiben

Artikelnr.	Matchcode
E 10014	DINS
E 10017	SCHEIBE/RUND

Technische Daten



TECHNISCHE DATEN

Matchcode	Zubehör Streulicht-Rauchmelder RM-3000
Produktname	Zubehör Streulicht-Rauchmelder
Eigenschaften	RWA

ARTIKELLISTE

Artikelnr.	Matchcode
A3 2057	RM/SCHUTZ
A3 2063	RMS-3000

Prüfgas für Rauchmelder

Artikelnr.	Matchcode
A3 2058	PG
A3 2058 A	PG/RM 2860
A3 2058 B	PG/RM 3000





Technische Daten



TECHNISCHE DATEN

Matchcode	Lüftertaster
Produktname	Lüftertaster
Eigenschaften	RWA VENT
Montageart	aufgesetzt
Gehäuse	Kunststoffgehäuse

ARTIKELLISTE

Artikelnr.	Matchcode
A3 4503	DT/AP/W
A3 4525	DT/UP-ALPIN
A3 4525 NS	DT/UP-NS-ALPIN
A3 4526	DT/AP-ALPIN
A3 4526 NS	DT/AP-NS-ALPIN
A3 4527	ST/UP-ALPIN
A3 4527 NS	ST/UP-NS-ALPIN
A3 4528	ST/AP-ALPIN
A3 4528 NS	ST/AP-NS-ALPIN

Drucktaster Typ DT

Artikelnr.	Matchcode
A3 4573	DT/AP/R



Technische Daten



TECHNISCHE DATEN

Matchcode	Wind-/Regenmelder
Produktname	Wind-/Regenmelder
Eigenschaften	3 Jahre Garantie RWA VENT
Schutzart	IP65
Umgebungstemperaturbereich	-20 °C - +85 °C
Gewicht	ca. 0,5 kg
Montageart	aufgesetzt
Gehäuse	WTS-892: Kunststoff ABS, lichtgrau ähnlich RAL 7035, 190 x 100 x 150 mm (L x B x H) WS-890: Kunststoff ABS, lichtgrau ähnlich RAL 7035, 190 x 80 x 62 mm (L x B x H)

ARTIKELLISTE

Artikelnr.	Matchcode
A3 4566	WS-890
A3 4568	WTS-892

Technische Daten**TECHNISCHE DATEN**

Matchcode	Thermo-Hygrostat
Produktname	Thermo-/Hygrostat
Eigenschaften	RWA VENT
Schutzart	IP65
Montageart	aufgesetzt
Gehäuse	Gehäuse ABS, lichtgrau, WTS-892: 190 x 100 x 150, WS-890: 190 x 80 x 62

ARTIKELLISTE

Artikelnr.	Matchcode
A3 4551	TH 0/30
A3 4552	TH 0/30 S
A3 4554	TH 0/60
A3 4571	HYG 35-100%



Technische Daten



TECHNISCHE DATEN

Matchcode	Zubehör Wind-/Regenmelder
Produktname	Zubehör Wind-/Regenmelder
Eigenschaften	RWA VENT

ARTIKELLISTE

Artikelnr.	Matchcode
A3 4569	MS 2



Technische Daten

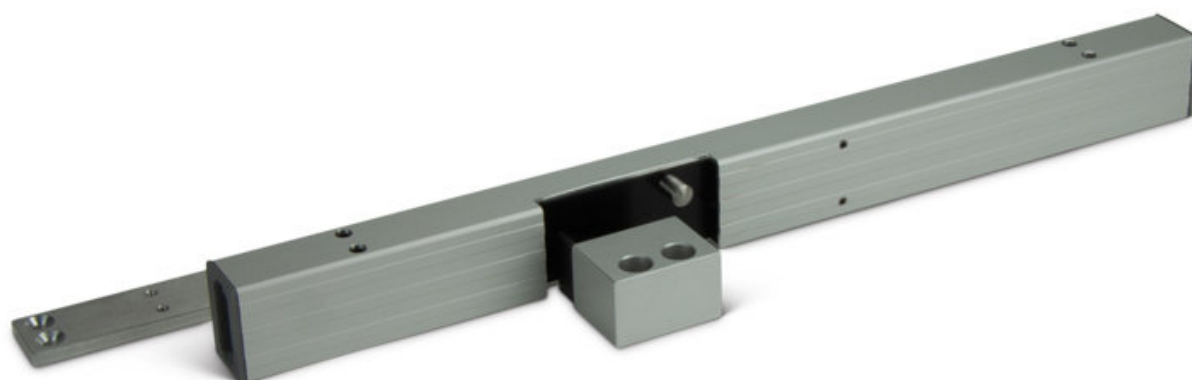


TECHNISCHE DATEN

Matchcode	Zubehör Thermostat
Produktname	Zubehör Thermostat
Eigenschaften	RWA VENT

ARTIKELLISTE

Artikelnr.	Matchcode
ST4 3366	THM-100
ST4 3368	THM-200





Technische Daten



Eingangsspannung	24 V DC
Nennstrom	0.095 A
Laufgeschwindigkeit	15 s
Einschaltdauer	30 %

TECHNISCHE DATEN

Matchcode	PA-ZV-UNI
Produktname	Elektrische Zusatzverriegelung PA-ZV-UNI
Eigenschaften	3 Jahre Garantie RWA VENT Eingang 24 VDC NRWG tauglich
Eingangsspannung	24 V DC
Nennstrom	0.095 A
Restwelligkeit	500 mV
Abschaltung	- eingebaute elektronische Lastabschaltung - Überlastschutz: elektronisch - Max. Schaltstrom aller Folgeantriebe: 6 A - Umschaltzeit Folgeregelung: ca. 2 Sekunden.
Laufgeschwindigkeit	15 s
Schutzart	IP40
Einschaltdauer	30 %
Umgebungstemperaturbereich	0 °C - 75 °C
Gewicht	0,9 kg
Montageart	aufgesetzt
Gehäuse	Aluminium E6/EV1, 385 x 25 x 35 mm
Anschlüsse	SICO PLUG

ARTIKELLISTE

Artikelnr.	Matchcode
B5 6108	PA-ZV-UNI



Technische Daten



Eingangsspannung	24 V DC
Nennstrom	1.1 A
Hublängen	18 mm, 36 mm
Einschaltdauer	30 %

TECHNISCHE DATEN

Matchcode	ZVK-LOCK
Produktname	Elektrische Zusatzverriegelung ZVK-LOCK
Eigenschaften	RWA VENT Eingang 24 VDC
Eingangsspannung	24 V DC
Nennstrom	1.1 A
Eingangsspannungsbereich	- 15 % / + 15 %
Restwelligkeit	500 mV
Hublängen	18 mm, 36 mm
Abschaltung	eingebaute elektronische Lastabschaltung Überlastschutz: elektronisch Max. Schaltstrom des Folgeantriebs: 6 A
Schutzart	IP32 (Typ -I) / IP10 (Typ -A)
Einschaltdauer	30 %
Umgebungstemperaturbereich	-5 °C - +70 °C
Gewicht	0,47 kg
Gehäuse	Aluminium 377 × 26 × 26 mm
Anschlüsse	5-poliger Stecker ohne Anschlussleitung

ARTIKELLISTE

Artikelnr.	Matchcode
B5 6140	ZVK-LOCK-I
B5 6141	ZVK-LOCK-A



Technische Daten



Eingangsspannung	24 V DC
Nennstrom	0.95 A
Einschaltdauer	30 %

TECHNISCHE DATEN

Matchcode	ZV-ELIMATIC
Produktname	Elektrische Zusatzverriegelung ZV-ELIMATIC
Eigenschaften	3 Jahre Garantie RWA VENT NRWG tauglich
Eingangsspannung	24 V DC
Nennstrom	0.95 A
Eingangsspannungsbereich	- 15 % / + 15 %
Restwelligkeit	500 mV
Abschaltung	- eingebaute elektronische Lastabschaltung - Max. Schaltstrom aller Folgeantriebe: 6 A - Umschaltzeit Folgeregelung: ca. 3 Sekunden.
Schutzart	IP32
Einschaltdauer	30 %
Umgebungstemperaturbereich	0 °C bis +75 °C
Gewicht	0,9 kg
Montageart	aufgesetzt
Gehäuse	Aluminium E6/EV1, 266 x 50 x 41 mm (LxBxH)

ARTIKELLISTE

Artikelnr.	Matchcode
B5 6104	ZV-ELIMATIC-I
B5 6105	ZV-ELIMATIC-A



Technische Daten

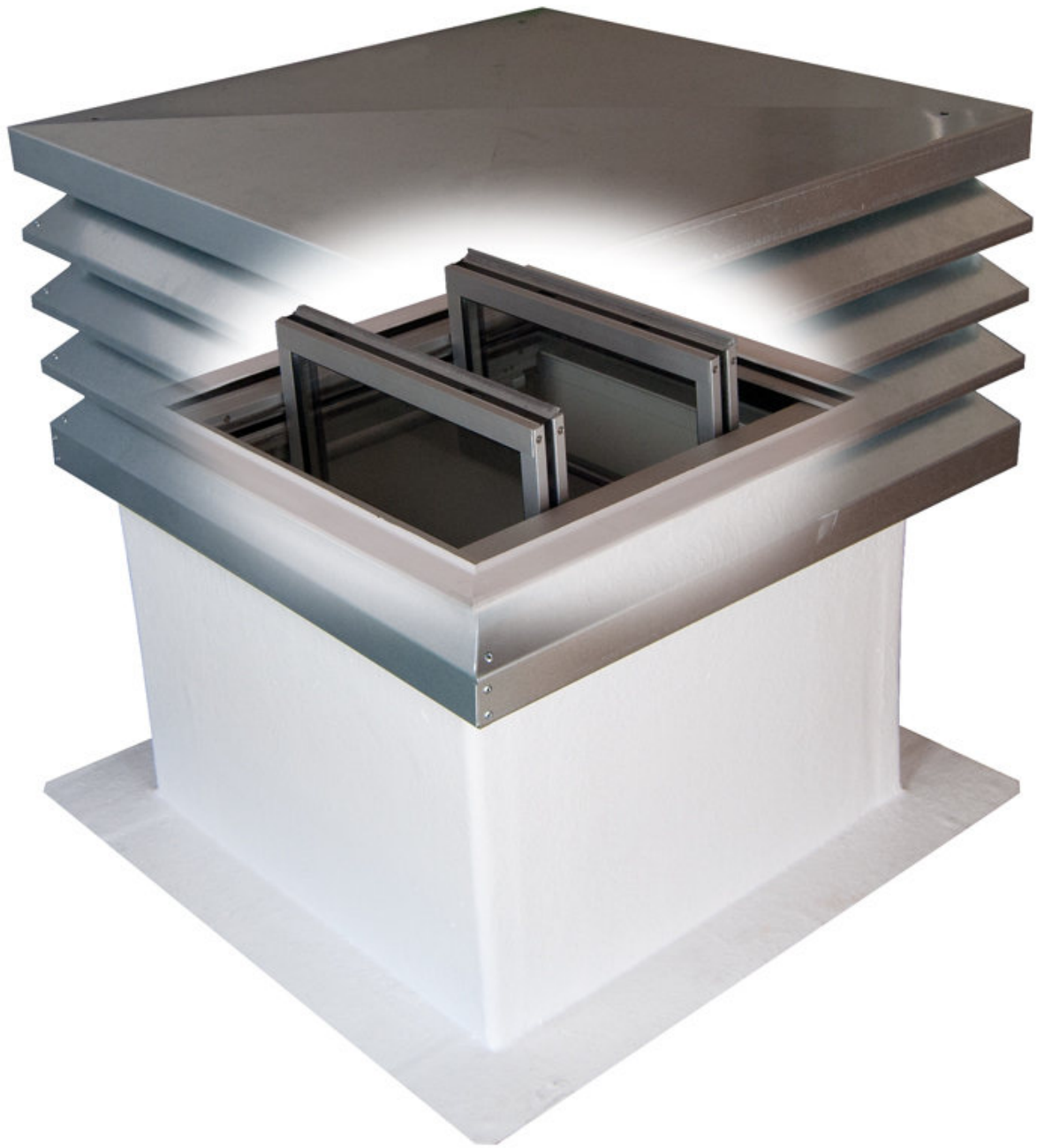


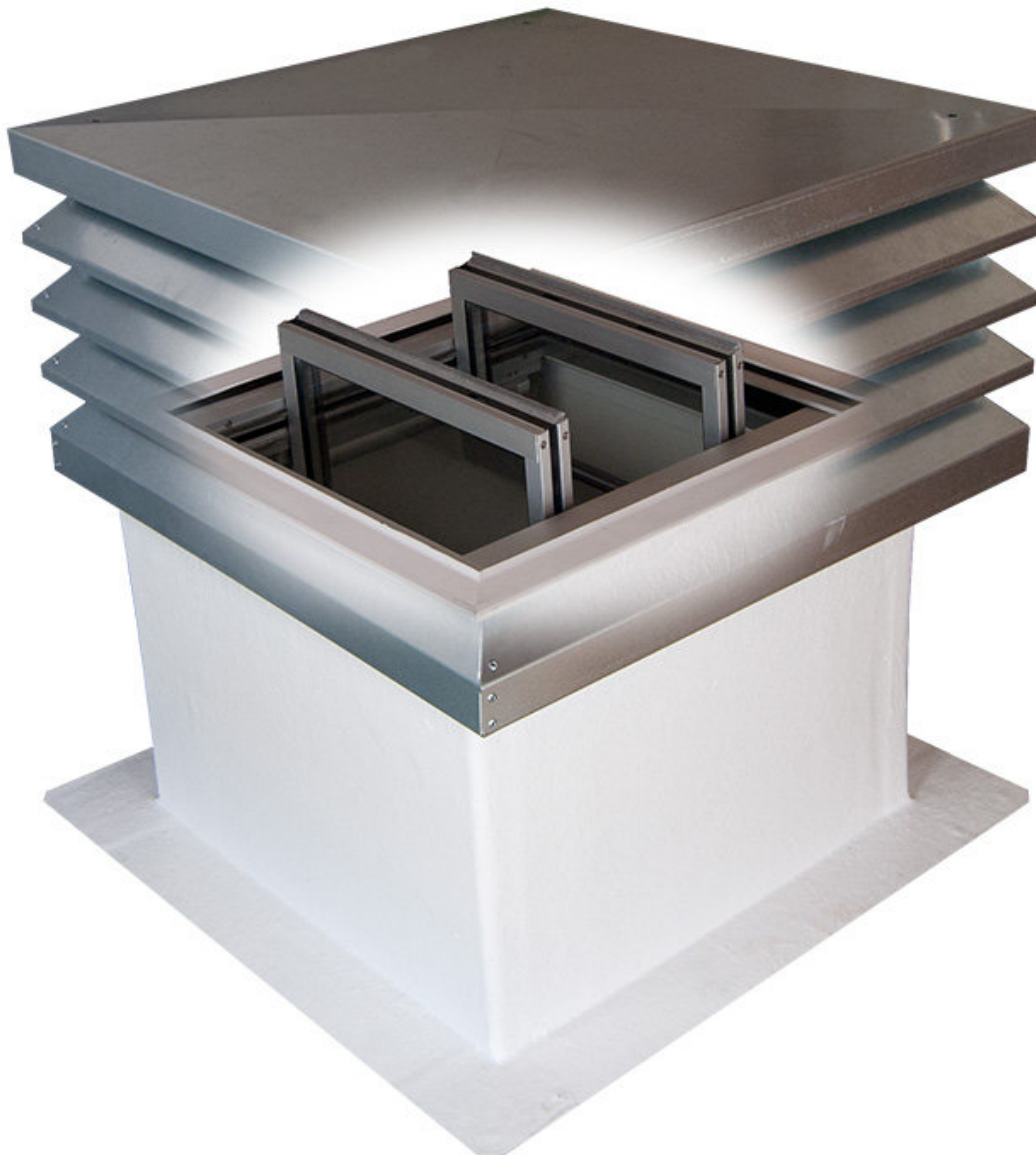
TECHNISCHE DATEN

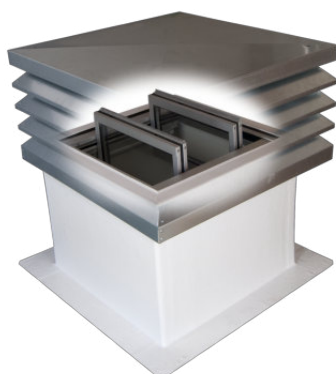
Matchcode	ZV-ELIMATIC
Produktname	Zubehör ZV-ELIMATIC
Eigenschaften	RWA VENT
Schutzart	IP32

ARTIKELLISTE

Artikelnr.	Matchcode
B5 6128	Z-ZV-Elimatic-Hülsenset







Technische Daten



Eingangsspannung	24 V DC
Nennstrom	1 A
Hublängen	48 mm

TECHNISCHE DATEN

Matchcode	SHEV FLAP
Produktname	Entrauchungselement SHEV FLAP
Eigenschaften	RWA VENT
Eingangsspannung	24 V DC
Nennstrom	1 A
Hublängen	48 mm
Abschaltung	elektr. Lastabschaltung
Umgebungstemperaturbereich	-5 °C - 40 °C
Gewicht	62-96 kg
Gehäuse	Material: GFK Lamellenblech verzinkt Isolierung: 4 cm, PD, U-Wert=0.5

ARTIKELLISTE

Artikelnr.	Matchcode
M2 1790	SHEV Flap-S
M2 1791	SHEV Flap-M
M2 1792	SHEV Flap-L
M2 1795	SHEV Flap-Sonder



Technische Daten



Eingangsspannung

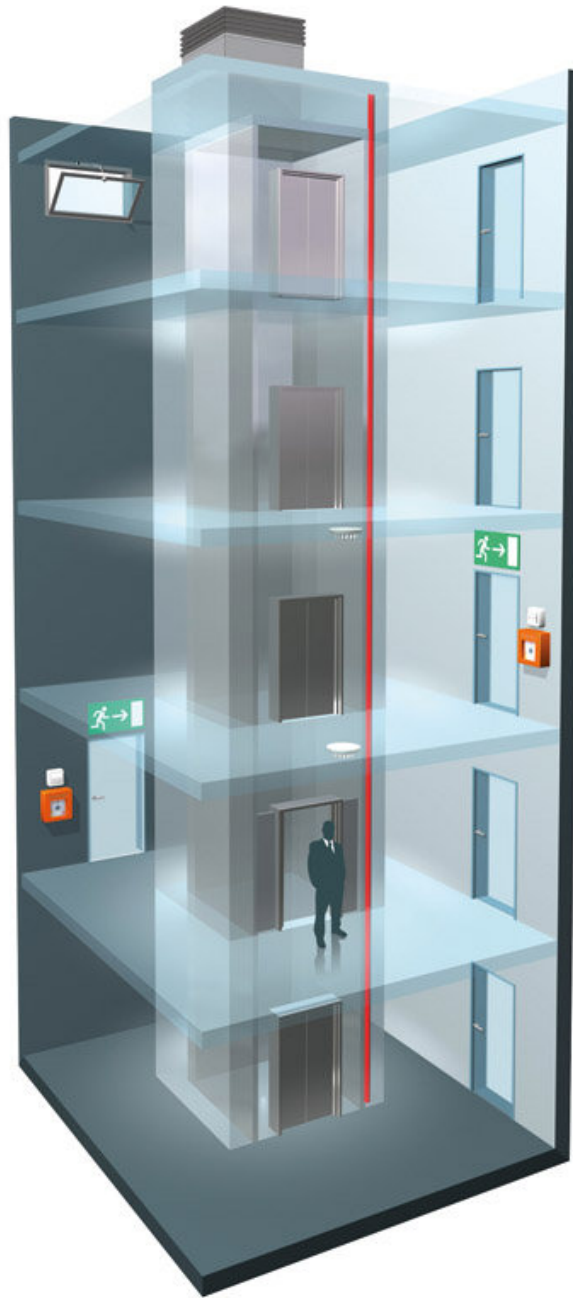
24 V DC

TECHNISCHE DATEN

Matchcode	Lamellenfenster
Produktname	Lamellenfenster
Eigenschaften	RWA VENT
Eingangsspannung	24 V DC

ARTIKELLISTE

Artikelnr.	Matchcode
M2_1020	Lamellenfenster Hahn S9-iVt
RWG_50110	Lamellenfenster TG-24-RWA





Technische Daten



TECHNISCHE DATEN

Matchcode	LiSE mit abZ
Produktname	LiSE mit abZ
Eigenschaften	RWA VENT

ARTIKELLISTE

Artikelnr.	Matchcode
A3 2501	RWA-Bedienstelle LiSE
A3 2502	Rauchmelder LiSE
A3 2503	Multisensor LiSE
ST4 3230	Steuerung LiSE



Technische Daten



TECHNISCHE DATEN

Matchcode	SHEV-LIFT
Produktname	SHEV-LIFT
Eigenschaften	RWA VENT

ARTIKELLISTE

Artikelnr.	Matchcode
ST4 3175	SHEV 3 LIFT

sico





Technische Daten

SICO



TECHNISCHE DATEN

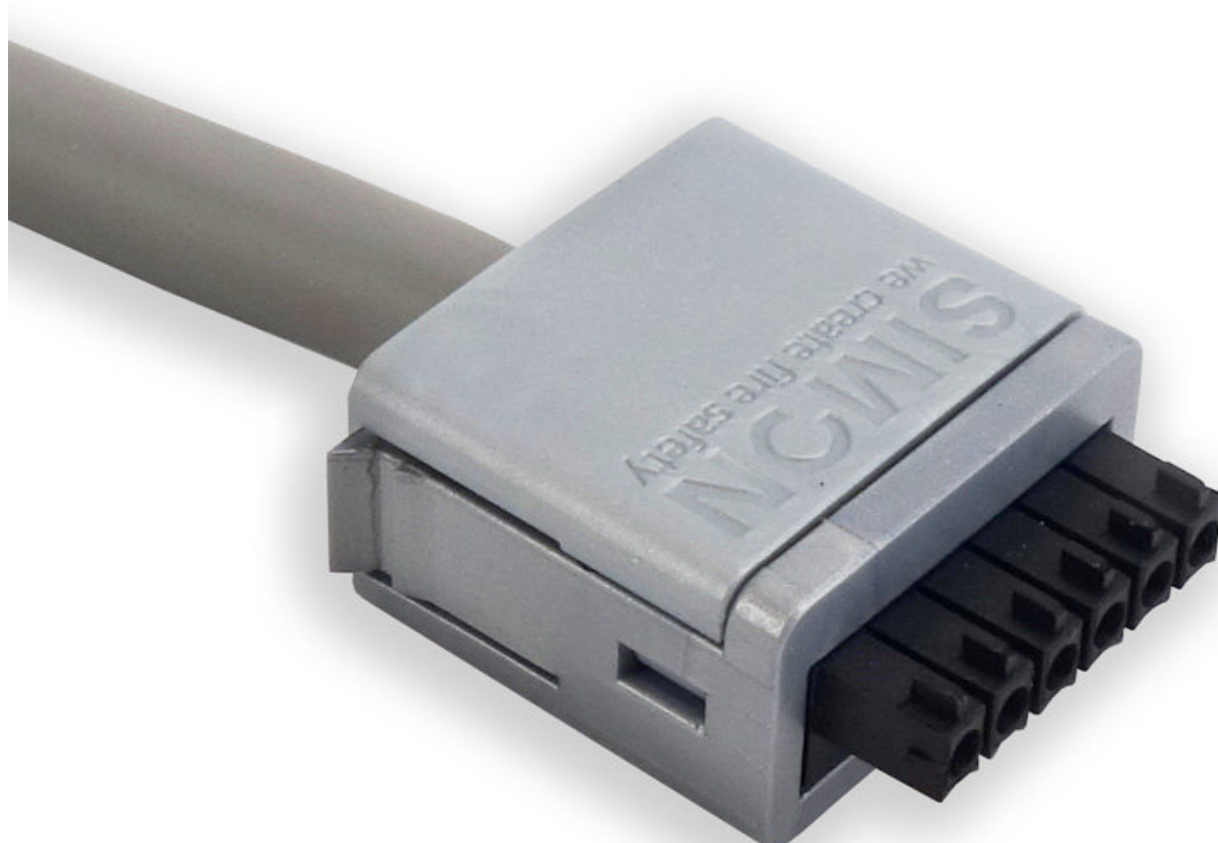
Matchcode	SICO LINK
Produktname	SICO LINK
Eigenschaften	SICO

ARTIKELLISTE

Artikelnr.	Matchcode
SD1 8513	SICO-LINK-AK-USB-110

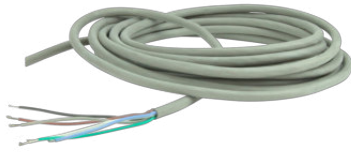
SICO LINK Software

Artikelnr.	Matchcode
SD1 8500	SICO LINK Softwarepaket
SD1 8520	SICO LINK - Lizenzverlängerung
SD1 8530	Software Parametrierung



Technische Daten

SICO



TECHNISCHE DATEN

Matchcode	PA-Anschlussleitung
Produktname	PA-Anschlussleitung
Eigenschaften	SICO
Eingangsspannung	24 V DC

ARTIKELLISTE

Artikelnr.	Matchcode
K2 2003	PA-ANL-SIHF-6x0.75mm²
K2 2004	PA-ANL-3m
K2 2005	PA-ANL-5m
K2 2006	PA-ANL-+lfm
K2 2007	PA-SICO-SET-3m
K2 2008	PA-SICO-SET-5m
K2 2009	PA-SICO-SET-+lfm

Technische Daten



TECHNISCHE DATEN

Matchcode	SICO PLUG
Produktname	SICO PLUG

ARTIKELLISTE

Artikelnr.	Matchcode
K2 2001	SICO-PLUG
K2 2002	SICO-PLUG-SP
SD1 8514	SICO-PLUG-INSTALL

Allgemeine Geschäftsbedingungen, Softwareklausel sowie Regelung zur Rücknahme von Altgeräten/Batterien

Es gelten unsere Allgemeinen Geschäftsbedingungen, die Sie auf unserer Webseite einsehen können und wir Ihnen auf Anforderung auch gerne unentgeltlich jederzeit zur Verfügung stellen.

- Allgemeine Lieferbedingungen für Erzeugnisse und Leistungen der Elektroindustrie („Grüne Lieferbedingungen“ – GL)
- Softwareklausel für die Verwendung von SIMON PROtec Software

Information zur Entsorgung von Altgeräten/Batterien:

Der Besteller übernimmt die Pflicht, die gelieferte Ware nach Nutzungsbeendigung auf eigene Kosten nach den gesetzlichen Vorschriften ordnungsgemäß zu entsorgen und stellt den Lieferanten von den Verpflichtungen gemäß § 19 Abs. 1 Satz 1 ElektroG und damit im Zusammenhang stehenden Ansprüchen Dritter frei. Satz 1 gilt auch für in Elektro- und Elektronikgeräte eingebaute Altbatterien.

Alle Altbatterien sowie durch ausgelaufenes Material oder Feuer entstandener Abfall müssen in Übereinstimmung mit dem Umweltschutzgesetz, der Rechtsverordnung zur Sonderabfallsatzung 1996 und den Umweltschutzbestimmungen (Sorgfaltspflicht) 1991 entsorgt werden.

SIMON PROtec Systems ist als Hersteller unter folgender ID beim ear-Portal registriert: 97535049.

General Terms and Conditions (GTC), Software Clause as well as regulation for the return of old devices/batteries

Our General Terms and Conditions apply, which you can find on our website and which we will also be happy to provide to you free of charge at any time upon request.

- General Terms of Delivery for Products and Services of the Electrical Industry („Green Terms and Conditions of Delivery“ - GL)
- Software clause for the use of SIMON PROtec software

Information on the disposal of old devices/batteries:

The customer accepts the obligation to properly dispose the delivered goods after use at its own expense in accordance with the statutory regulations and releases the supplier from the regulations according to § 19 (1) sentence 1 ElektroG (German Electrical and Electronic Equipment Act) and related claims of third parties. Sentence 1 also applies to waste batteries installed in electrical and electronic equipment.

All old batteries and waste resulting from leakage or fire must be disposed of in accordance with the Environmental Protection Act, the Hazardous Waste Statutory Instrument 1996 and the Environmental Protection (Duty of Care) Regulations 1991.

SIMON PROtec Systems is registered as a manufacturer with the ear portal under the following ID: 97535049.



SIMON PROtec Systems GmbH
Medienstr. 8
94036 Passau
Tel: + 49 851 98870 – 0
Fax: + 43 851 98870 – 70
E-Mail: info@simon-protec.com
Internet: www.simon-protec.com



SIMON PROtec Deutschland GmbH
Frauenhoferstr. 14
82152 Planegg
Tel: + 49 89 79 170 11
Fax: + 43 89 79 179 72
E-Mail: info@simon-protec.de
Internet: www.simon-protec.de

Medienstr. 8
94036 Passau
Tel: + 49 851 379 368 – 0
Fax: + 43 851 379 368 – 70
E-Mail: info@simon-protec.de
Internet: www.simon-protec.de



SIMON PROtec Systems AG
Allmendstrasse 38
8320 Fehraltorf
Tel: + 41 44 956 50 30
Fax: + 41 44 956 50 40
E-Mail: info@simon-protec.ch
Internet: www.simon-protec.ch



SIMON PROtec Systems Kft.
Vezér ucta 147/D
1148 Budapest
Tel: + 36 30 552 0424
E-Mail: info@simon-protec.hu
Internet: www.simon-protec.hu